

SIEMENS

Ingenuity for life



产品目录
SIPART
PS2

2020版


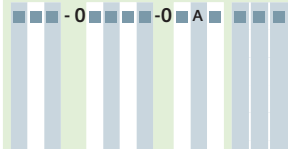
SIPART PS2 智能电气阀门定位器



siemens.com.cn/fom


定位器 SIPART PS2

选型和订货数据 SIPART PS2

选型及订货数据

	选型代码
SIPART PS2 电气定位器	6DR5
	
型式	
2-线 (4 ~ 20 mA)	0
• 不带 HART	1
• 带 HART, 不防爆	2
2-/3-/4-线 (0/4 ~ 20 mA)	3
• 带 HART, 防爆	5
• 不带 HART, 不防爆	6
PROFIBUS PA	9
FOUNDATION Fieldbus	
无主板	
执行机构	
单作用	1
双作用	2
外壳	
聚碳酸酯 ⁵⁾	0
不锈钢 (无检视窗)	2
铝	3
防爆类型 (EX)	
无	N
增安 (Ex e), 外壳粉尘防爆 (Ex t) ¹⁾	D
本安 (Ex i)	E
本安 (Ex i), 增安 (Ex e) ²⁾	F
增安 (Ex e) ²⁾	G
本安 (Ex i), 增安 (Ex e), 外壳粉尘防爆 (Ex t) ¹⁾	K
连接螺纹电 / 气	
M20 x 1.5/G 1/4	G
1/2-14 NPT / 1/4-18 NPT	N
M20x1.5/1/4-18 NPT	M
1/2-14 NPT / G1/4	P
M12 插头 / G1/4 ³⁾	R
M12 插头 / 1/4-18 NPT ³⁾	S
限位监控	
安装完毕, 且配备第二个电缆接头	0
无	1
报警模块; 电子	2
SIA 模块; 接近开关	3
机械限位模块; (微动开关) ⁴⁾	9
内置 NCS 模块, 原内置位置检测电位器不再配备, 如果需要, 可以通过 -Z K11 订购。	L I A

	选型代码
SIPART PS2 电气定位器	6DR5
	
可选模块	
安装完毕, 且配备第二个电缆接头	0
无	1
位置反馈模块 (4 ... 20 mA)	2
EMC 滤波模块, 用于外部位置传感器 (NCS 传感器和第三方外部位置检测电位器), 安装于 SIPART PS2 外壳内, 原内置位置检测电位器不再配备, 如果需要, 可以通过 -Z K11 订购。	3
位置反馈模块和 EMC 滤波模块, 用于外部位置传感器, 原内置位置检测电位器不再配备, 如果需要, 可以通过 -ZK11 订购。	
简要说明书	
英文 / 德文 / 中文	A
法文 / 意文 / 西文	B
压力表组件	
无	0
塑料外壳压力表 IP31	
• 铝制底座, 单作用, G1/4, 刻度单位 MPa 和 bar	1
• 铝制底座, 双作用, G1/4, 刻度单位 MPa 和 bar	2
• 铝制底座, 单作用, 1/4-18 NPT, 刻度单位 MPa 和 psi	3
• 铝制底座, 双作用, 1/4-18 NPT, 刻度单位 MPa 和 psi	4
钢制压力表 IP44	
• 铝制底座, 单作用, G1/4, 刻度单位 MPa, bar, psi	9 R 1 A
• 铝制底座, 双作用, G1/4, 刻度单位 MPa, bar, psi	9 R 2 A
• 铝制底座, 单作用, 1/4-18 NPT, 刻度单位 MPa, bar, psi	9 R 1 B
• 铝制底座, 双作用, 1/4-18 NPT, 刻度单位 MPa, bar, psi	9 R 2 B
不锈钢 316 压力表 IP54	
• 不锈钢 316 底座, 单作用, G1/4, 刻度单位 MPa, bar, psi	9 R 1 C
• 不锈钢 316 底座, 双作用, G1/4, 刻度单位 MPa, bar, psi	9 R 2 C
• 不锈钢 316 底座, 单作用, 1/4-18 NPT, 刻度单位 MPa, bar, psi	9 R 1 D
• 不锈钢 316 底座, 双作用, 1/4-18 NPT, 刻度单位 MPa, bar, psi	9 R 2 D

SIPART PS2 电气定位器		选型代码	
	6DR5	- 0	- 0 A
	气动放大器		
	单作用, 铝制, G½	9 R 1 J	
	双作用, 铝制, G½	9 R 2 J	
单作用, 铝制, ½-14 NPT	9 R 1 K		
双作用, 铝制, ½-14 NPT	9 R 2 K		

¹⁾ 外壳: 不锈钢外壳 6DR5..2 不带检视窗。

²⁾ 外壳: 铝外壳 6DR5..3 带检视窗, 冲击能量最大 2 焦耳。

³⁾ M12 插头用于 6DR50.., 6DR55.. 和 6DR56.. 的安装和电气连接
M12 插头安装于 6DR50.., 6DR51.., 6DR52.. 和 6DR53..


不能用于防爆类型 "外壳粉尘防爆" 6DR5...-0D... 和 6DR5...-0K...


⁴⁾ 不适用于 "无火花" 防爆类型

⁵⁾ 仅适用于本安 "Ex i" 防爆类型

可选项	订货号
订货号后加 "-z" 并注明订货代码。	
不锈钢消音器 对不锈钢外壳的定位器是标配	A40
功能安全 (SIL 2), 仅对 6DR5.1. (单作用定位器) 符合 IEC 61508 和 IEC 61511	C20
M12 接头 用于以下可选模块	
• 位置反馈模块	D53
• 外部位置检测系统	D54
• 报警模块	D55
• SIA 模块	D56
• 机械限位模块	D57
只能与可选模块一起订	
故障保位	F01
断电 (断信号) 或断气时保持位置	
小行程优化控制 ¹⁾	K10
借助电位器的附加位置检测	K11
不锈钢 316 压力表底座	K18
符号 VDI/VE 3847 的 OPOS 适配接口 仅用于单作用, 不适用于防爆外壳	K20
使用天然气作为气源 定位器设计为使用天然气, 排气 (天然气) 可以集中排放	K50
允许工作环境温度范围 -40 ~80 °C (-40 ~+176 °F), 适用于 6DR5..2 和 6DR5..3 (无检视窗)	M40
高级诊断用于 6DR51.3* 进气压力监控 (PZ)	P01
船用认证	
GL	S10
LR	S11
BV	S12
DNV	S13
ABS	S14
KR	S15
CCS	S16
不锈钢位号牌, 3 行 第 1 行: Y17 第 2 行: Y15 第 3 行: Y16	A20
测量点描述 HART 最多 16 位字符, 其它最多 32 位 字符, 以文本形式说明: Y15:	Y15
测量点文字说明 HART 最多 24 位字符, 其它最多 32 位 字符, 以文本形式说明	Y16
测量点位号 最多 32 位字符, 以文本形式说明	Y17
预置总线地址 文本形式说明 (仅适用于 6DR55..6DR56..)	Y25
用户定义参数设置 以文本形式说明	Y30
特殊要求 以文本形式, 用 PVR 的指定订货代码	Y99

¹⁾ 不适用于下列选项 6DR5..1 和 6DR5..2; C20; F01.

SIPART PS2 电气定位器		订货代码									
		6DR5									
		- 0 - 0 A									
型式											
2-线 (4 ~ 20 mA)											
• 不带 HART	0										
• 带 HART, 不防爆	1										
2-/3-/4-线 (0/4 ~ 20 mA)											
• 带 HART, 防爆	2										
• 不带 HART, 不防爆	3										
PROFIBUS PA	5										
FOUNDATION Fieldbus	6										
执行机构											
单作用	1										
双作用	2										
外壳											
铝, 隔爆	5										
不锈钢, 316L, 隔爆	6										
防爆类型 (EX)											
无		N									
隔爆 (Ex d), 粉尘防爆 (Ex t)		E									
本安 (Ex i), 增安 (Ex e)		F									
增安 (Ex e) ²⁾		G									
本安 (Ex i), 增安 (Ex e), 粉尘防爆 (Ex t) ¹⁾		K									
连接螺纹电 / 气											
M20 x 1.5/G ¼		G									
½-14 NPT / ¼-18 NPT		N									
M20x1.5/¼-18 NPT		M									
½-14 NPT / G¼		P									
M25x1.5/G¼		Q									
限位监控											
安装完毕											
无		0									
报警模块; 电子		1									
内置 NCS 模块 (6DR4004-5L.), 原内置位置检测电位器不再配备, 如果需要, 可以通过 -Z K11 订购。		9									
		L I A									

SIPART PS2 电气定位器		订货代码									
		6DR5									
		- 0 - 0 A									
可选模块											
安装完毕											
无		0									
位置反馈模块 (4 ... 20 mA)		1									
EMC 滤波模块, 用于外部位置传感器 (NCS 传感器和第三方外部位置检测电位器), 安装于 SIPART PS2 外壳内, 原内置位置检测电位器不再配备, 如果需要, 可以通过 -Z K11 订购。		2									
位置反馈模块和 EMC 滤波模块, 用于外部位置传感器, 原内置位置检测电位器不再配备, 如果需要, 可以通过 -ZK11 订购。		3									
简要说明书											
英文 / 德文 / 中文											
法文 / 意大利 / 西文		A									
		B									
压力表组件											
无		0									
塑料外壳压力表 IP31											
• 铝制底座, 单作用, 刻度单位 MPa 和 bar		1									
• 铝制底座, 双作用, G¼, 刻度单位 MPa 和 bar		2									
• 铝制底座, 单作用, ¼-18 NPT, 刻度单位 MPa 和 psi		3									
• 铝制底座, 双作用, ¼-18 NPT, 刻度单位 MPa 和 psi		4									
钢制压力表 IP44											
• 铝制底座, 单作用, G¼, 刻度单位 MPa, bar, psi		9 R 1 A									
• 铝制底座, 双作用, G¼, 刻度单位 MPa, bar, psi		9 R 2 A									
• 铝制底座, 单作用, ¼-18 NPT, 刻度单位 MPa, bar, psi		9 R 1 B									
• 铝制底座, 双作用, ¼-18 NPT, 刻度单位 MPa, bar, psi		9 R 2 B									
不锈钢 316 压力表 IP54											
• 不锈钢 316 底座, 单作用, G¼, 刻度单位 MPa, bar, psi		9 R 1 C									
• 不锈钢 316 底座, 双作用, G¼, 刻度单位 MPa, bar, psi		9 R 2 C									
• 不锈钢 316 底座, 单作用, ¼-18 NPT, 刻度单位 MPa, bar, psi		9 R 1 D									
• 不锈钢 316 底座, 双作用, ¼-18 NPT, 刻度单位 MPa, bar, psi		9 R 2 D									
安装气动放大器											
单作用, 铝, G½		9 R 1 P									
双作用, 铝, G½		9 R 2 P									
单作用, 铝, ½-14 NPT		9 R 1 Q									
双作用, 铝, ½-14 NPT		9 R 2 Q									

定位器 SIPART PS2

SIPART PS2 隔爆型

可选项	订货代码
订货号后加“-Z”并注明订货代码	
功能安全 (SIL 2), 仅适用于 6DR5.1.(单作用定位器) 符合 IEC 61508 和 IEC 61511	C20
故障保位 断电 (断信号) 或断气时的保持位置	F01
小行程优化控制 ¹⁾	K10
不锈钢 316 压力表底座	K18
使用天然气作为气源 定位器设计为使用天然气, 排气 (天然气) 可以集中排放	K50
允许工作环境温度范围 -40 ~ 80 °C (-40 ~ +176 °F) 适用于 6DR5..2, 6DR5..3 (无检视窗)	M40
船级认证	
DNV GL S10	S10
LR (Lloyds Register)	S11
BV (Bureau Veritas)	S12
ABS (American Bureau of Shipping)	S14
KR (Korean Register of Shipping)	S15
CCS (China Classification Society)	S16
不锈钢位号牌, 3-行 第 1 行: Y17 第 2 行: Y15 第 3 行: Y16	A20
测量点描述 HART 最多 16 位字符, 其它最多 32 位字符, 以文本形式说明	Y15
测量点文字说明 HART 最多 24 位字符, 最多 32 位字符, 以文本形式说明	Y16
测量点位号 最多 32 位字符, 文本形式说明	Y17
预置总线地址 以文本形式说明 (仅适用于 6DR55.. 6DR56..)	Y25
特殊要求 以文本形式, 用 PVR 的指定订货代码	Y99

¹⁾ 不适用以下选项 6DR5..1; 6DR5..1 和 6DR5..2; C20; F01.

附件

	选型代码
NCS 传感器 用于非接触式位置检测 (不能用于隔爆定位器)	6DR4004 - N 0
防爆 非防爆 防爆 • 本安 “Ex ia” • 无火花	8 6
电缆长度 6 m (19.68 ft) 20 m (65.67 ft) 40 m (131.23 ft)	N P R
执行机构类型 用于角行程执行机构, 玻璃纤维强化聚酯磁铁架 ¹⁾ 用于直行程执行机构, 最大行程 14 mm ²⁾ 用于直行程执行机构, 行程 14~130 mm ³⁾ 用于角行程执行机构, 阳极氧化铝制磁铁架	1 2 3 4

- 1) 安装在支架上, 可作为附件单独订购。
- 2) 独立安装解决方案。只有 NAMUR 安装支架可用作安装底座 (可作为附件单独订购)。
- 3) NAMUR 安装接口。订货号 6DR4004-8V 或 6DR4004-8V + 6DR4004-8L (根据行程确定)。或者非 NAMUR 安装接口, 非通用解决方案, 此时也可使用订货号 6DR4004-8VK 或 6DR4004-8VL (根据行程确定)。

选型和订货数据

订货号

外部位置检测系统 铝外壳带电位器, 无主板, 无压电阀, 独立安装于执行机构上。 SIPART PS2 分体安装于安全区域 (非 Ex d)。 条件: SIPART PS2 带集成安装的模拟量输入模块 (AIM) 作为订货选项或增选 6DR4004-6F/-8F。	6DR4004-1ES
铝外壳带非接触位置检测单元 (NCS), 无主板, 无压电阀, 独立安装于执行机构上。 SIPART PS2 分体安装于安全区域 (非 Ex d)。 条件: SIPART PS2 带集成安装的模拟量输入模块 (AIM) 作为订货选项或增选 6DR4004-6F/-8F。	6DR4004-2ES
铝外壳带非接触位置检测单元 (NCS) 和 SIA 模块 (ILS), 无主板, 无压电阀, 独立安装于执行机构上。 SIPART PS2 分体安装于安全区域 (非 Ex d)。 条件: SIPART PS2 带集成安装的模拟量输入模块 (AIM) 作为订货选项或增选 6DR4004-6F/-8F。	6DR4004-3ES
铝外壳带非接触位置检测单元 (NCS) 和机械限位开关模块 (MLS), 无主板, 无压电阀, 独立安装于执行机构上。 SIPART PS2 分体安装于安全区域 (非 Ex d)。 条件: SIPART PS2 带集成安装的模拟量输入模块 (AIM) 作为订货选项或增选 6DR4004-6F/-8F。	6DR4004-4ES
报警模块 / 数字 I/O 模块 (DIO) EX nEx ¹⁾	6DR4004-6A 6DR4004-8A
EMC 滤波模块 / 模拟量输入模块 (AIM) EX nEx ¹⁾	6DR4004-6F 6DR4004-8F
SIA 模块 / 接近开关 (ILS) EX nEx ¹⁾	6DR4004-6G 6DR4004-8G
位置反馈模块 / 模拟量输出模块 (AOM) Ex nEx ¹⁾	6DR4004-6J 6DR4004-8J
机械限位开关 (MLS) 模块 Ex nEx ¹⁾	6DR4004-6K 6DR4004-8K
内置 NCS 模块 用于非接触位置检测, 安装于定位器外壳内 • 不防爆 • 防爆	6DR4004-5L 6DR4004-5LE

定位器

SIPART PS2

附件 / 备件

附件	选型代码	附件	选型代码
压力表组件包括		安装组件用于 NAMUR 角行程执行机构	
2 个塑料 IP31 压力表, 铝制底座, 单作用 G $\frac{1}{4}$, 刻度单位 MPa 和 bar	6DR4004-1M	VDI/VDE 3845, 带塑料耦合轮, 无安装支架	6DR4004-8D
3 个塑料 IP31 压力表, 铝制底座, 双作用 G $\frac{1}{4}$, 刻度单位 MPa 和 bar	E6DR4004-2M	VDI/VDE 3845, 带不锈钢联轴器, 无安装支架	TGX:16300-1556
2 个塑料 IP31 压力表, 铝制底座, 单作用 $\frac{1}{4}$ -18 NPT, 刻度单位 MPa 和 psi	6DR4004-1MN	SIPART PS2 安装支架用于 NAMUR 角行程执行机构	6DR4004-1D
3 个塑料 IP31 压力表, 铝制底座, 双作用 $\frac{1}{4}$ -18 NPT, 刻度单位 MPa 和 psi	6DR4004-2MN	• 80 x 30 x 20 mm	6DR4004-2D
2 个钢制 IP44 压力表, 铝制底座, 单作用 G $\frac{1}{4}$, 刻度单位 MPa, bar, psi	6DR4004-1P	• 80 x 30 x 30 mm	6DR4004-3D
3 个钢制 IP44 压力表, 铝制底座, 双作用 G $\frac{1}{4}$, 刻度单位 MPa, bar, psi	6DR4004-2P	• 130 x 30 x 30 mm	6DR4004-4D
2 个钢制 IP44 压力表, 铝制底座, 单作用 $\frac{1}{4}$ -18 NPT, 刻度单位 MPa, bar, psi	6DR4004-1PN	• 130 x 30 x 50 mm	
3 个钢制 IP44 压力表, 铝制底座, 双作用 $\frac{1}{4}$ -18 NPT, 刻度单位 MPa, bar, psi	6DR4004-2PN	安装支架用于其它角行程执行机构	
2 个不锈钢 316 IP54 压力表, 不锈钢 316 底座, 单作用 G $\frac{1}{4}$, 刻度单位 MPa, bar, psi	6DR4004-1Q	下列安装支架可以与 NAMUR 角行程执行机构安装组件 6DR4004-8D 一起使用。	
3 个不锈钢 316 IP54 压力表, 不锈钢 316 底座, 双作用 G $\frac{1}{4}$, 刻度单位 MPa, bar, psi	6DR4004-2Q	SPX (DEZURIK) Power Rack, 规格 R1, R1A, R2 和 R2A	TGX:16152-328
2 个不锈钢 316 IP54 压力表, 不锈钢 316 底座, 单作用 $\frac{1}{4}$ -18 NPT, 刻度单位 MPa, bar, psi	6DR4004-1QN	Masoneilan Camflex II	TGX:16152-350
3 个不锈钢 316 IP54 压力表, 不锈钢 316 底座, 双作用 $\frac{1}{4}$ -18 NPT, 刻度单位 MPa, bar, psi	6DR4004-2QN	Fisher 1051/1052/1061, 规格 30, 40, 60 to 70	TGX:16152-364
		Fisher 1051/1052, 规格 33	TGX:16152-348
不锈钢 316 气路底座		安装组件用于 NAMUR 直行程执行机构	
用于更换铝制气路底座		NAMUR 直行程执行机构安装组件带短杆 (2 ... 35 mm (0.08 ... 1.38 inch))	6DR4004-8V
单作用 G $\frac{1}{4}$	6DR4004-1R	反馈杆用于行程 35 ... 130 mm (1.38 ... 5.12 inch) 不带 NAMUR 安装支架	6DR4004-8L
双作用 G $\frac{1}{4}$	6DR4004-2R	筒版安装组件 (类似于 6DR4004-8V 但不含安装支架和 U 形栓), 带短杆最大行程 35 mm (1.38 inch)	6DR4004-8VK
单作用 $\frac{1}{4}$ -18 NPT	6DR4004-1RN	筒版安装组件 (类似于 6DR4004-8V 但不含安装支架和 U 形栓), 带长杆行程 > 35 mm (1.38 inch)	6DR4004-8VL
双作用 $\frac{1}{4}$ -18 NPT	6DR4004-2RN	不锈钢 316 圆柱和垫片, 用于替代 NAMUR 直行程执行机构的安装组件 6DR4004-8V, -8VK 和 -8VL 中的聚四氟乙烯圆柱和垫片	6DR4004-3N
		两个不锈钢 316 的夹紧件, 用于替代 NAMUR 直行程执行机构的安装组件 6DR4004-8V, -8VK 和 -8VL 中的铝制夹紧件	6DR4004-3M
过压保护		安装组件用于其它直行程执行机构	
过压保护最大 6 kV 2- 线, M20 x 1.5	6DR4004-1LP	MASONEILAN 型号 87/88	TGX:16152-1210
过压保护最大 6 kV 3- 线, M20 x 1.5	6DR4004-2LP	MASONEILAN 型号 37/38, 所有规格	TGX:16152-1215
过压保护最大 6 kV 4- 线, M20 x 1.5	6DR4004-3LP	Fisher 型号 657/667, 规格 30 ... 80	TGX:16152-900
过压保护最大 6 kV PA/FF, M20 x 1.5	6DR4004-4LP	Samson 执行机构 型号 3277	6DR4004-8S
		支架尺寸 = 101 mm (一体化连接无气管), 不适用 Ex d	
气动放大器		OPOS 接口, 符合 VDI/VDE 3847	
单作用, 铝, G $\frac{1}{2}$, 6DR5..0/2/3	6DR4004-1RJ	OPOS 适配器带接口 VDI/VDE 3847, 不适用于隔爆定位器	6DR4004-5PB
双作用, 铝, G $\frac{1}{2}$, 6DR5..0/2/3	6DR4004-2RJ	连接块	
单作用, 铝, $\frac{1}{2}$ NPT, 6DR5..0/2/3	6DR4004-1RK	用于带扩展安装法兰 (符合 NAMUR) 的安全电磁阀	6DR4004-1B
双作用, 铝, $\frac{1}{2}$ NPT, 6DR5..0/2/3	6DR4004-2RK	用于安装至符合 IEC 534-6 的执行机构	6DR4004-1C
单作用, 铝, G $\frac{1}{2}$, 6DR5..5	6DR4004-1RP	用于 SAMSON 执行机构 (一体安装), 见上 ²⁾	
双作用, 铝, G $\frac{1}{2}$, 6DR5..5	6DR4004-2RP		
单作用, 铝, $\frac{1}{2}$ NPT, 6DR5..5	6DR4004-1RQ		
双作用, 铝, $\frac{1}{2}$ NPT, 6DR5..5	6DR4004-2RQ		
排气气动块			
带 IP44 压力表, 双作用, 铝制底座, G $\frac{1}{4}$	6DR4004-2RE		
带 IP44 压力表, 双作用, 铝制底座, $\frac{1}{4}$ -18 NPT	6DR4004-2RF		

附件	选型代码
<p>文档</p> <p>不同语言的所有文件可以从以下网站上免费下载： http://www.siemens.com/processinstrumentation/documentation SIPART PS2 简明使用说明书</p> <ul style="list-style-type: none"> • 英文, 法文, 德文, 西文, 意文, 荷兰文 A5E03436620 • 爱沙尼亚语, 拉脱维亚语, 立陶宛语, 波兰语, 罗马尼亚语, 克罗地亚语 A5E03436655 • 保加利亚语, 克语, 芬兰语, 斯洛伐克语, 斯洛文尼亚语 A5E03436664 • 丹麦语, 希腊语, 葡萄牙语, 瑞典语, 匈牙利语 A5E03436683 	
<p>SITRANS I100 隔离电源 HART (见 "SITRANS I 供电单元和隔离放大器") 带 24 V DC 电源</p>	7NG4124-0AA00
<p>SITRANS I200 输出隔离器 HART (见 "SITRANS I 供电单元和隔离放大器") 带 24 V DC 电源</p>	7NG4131-0AA00
<p>HART 调制解调器 用于连接至 PC 或笔记本电脑 带 USB 接口</p>	7MF4997-1DB

¹⁾ nEx = 不防爆

²⁾ 仅与 6DR4004-8S 一起使用

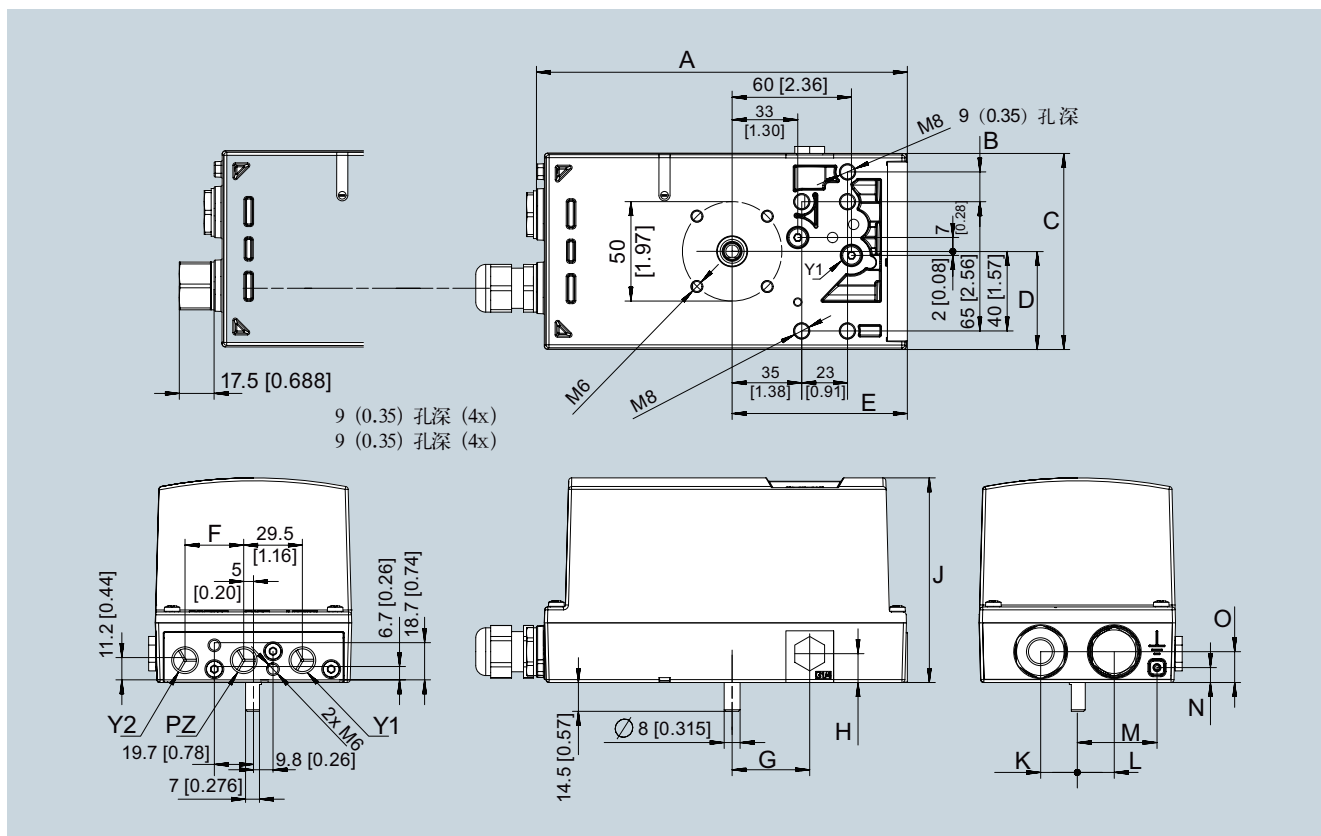
定位器交货范围

- 1 台按订货要求的 SIPART PS2 定位器
- 1 张 DVD, 内含所有型式的定位器和附件的完整文档
- SIPART PS2 – 操作 – 简要概述

定位器 SIPART PS2

尺寸图

尺寸图

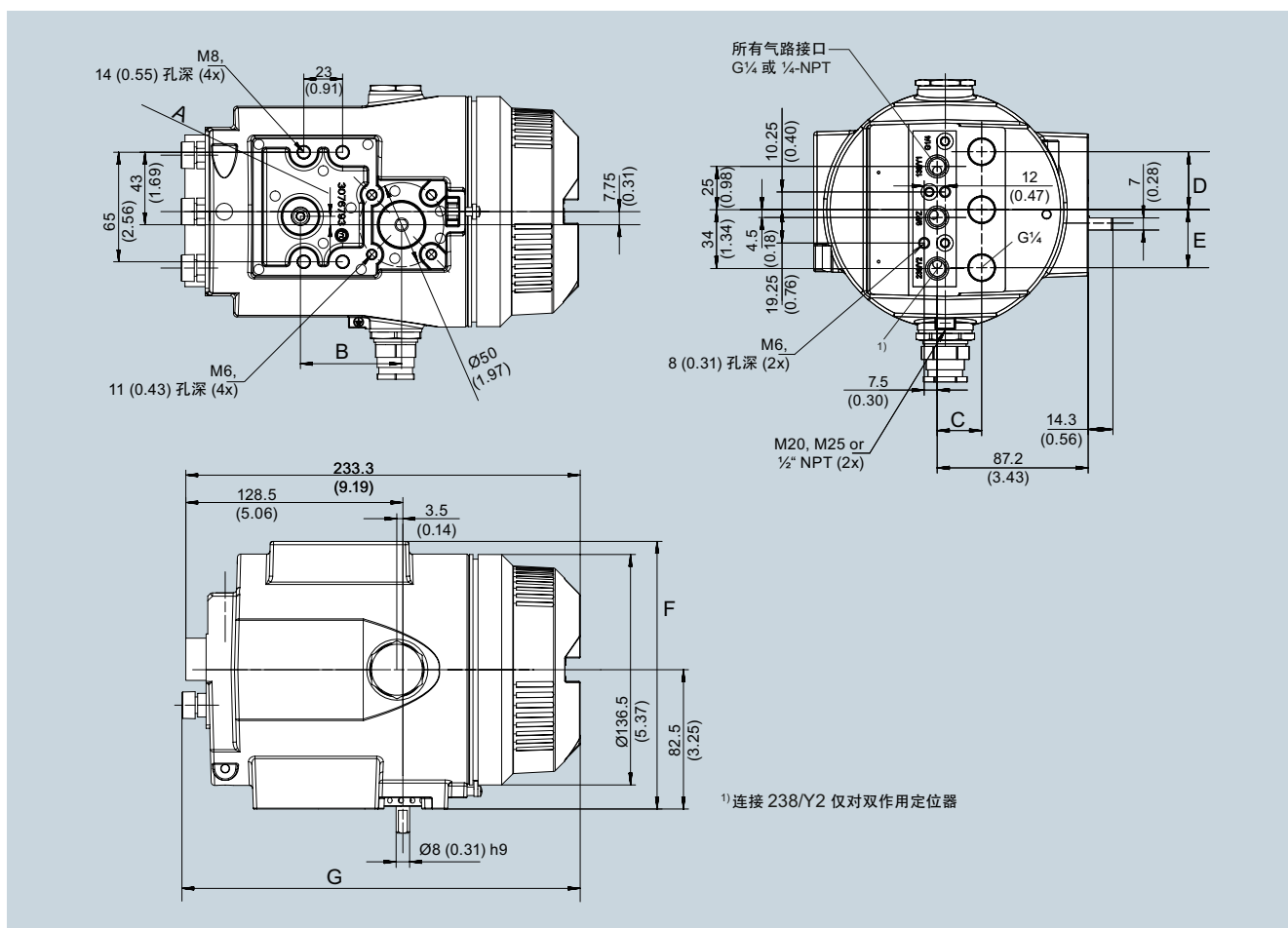


SIPART PS2, 非防爆外壳, 尺寸单位 mm (inch)

Value	6DR5..0		6DR5..1	6DR5..2	6DR5..3	
	G $\frac{1}{4}$	$\frac{1}{4}$ -18 NPT			G $\frac{1}{4}$	$\frac{1}{4}$ -18 NPT
A	184.5 (7.26)	186.5 (7.34)	185 (7.28)	186.5 (7.34)	186.5 (7.34)	188.5 (7.42)
B	-	-	-	15 (0.59)	-	-
C	95 (3.74)	-	84 (3.31)	99 (3.90)	-	98.6 (3.88)
D	48 (1.89)	-	34.5 (1.36)	49.5 (1.95)	-	48.6 (1.91)
E	88.5 (3.48)	-	88.8 (3.50)	88.5 (3.48)	-	88.8 (3.50)
F ¹⁾	29.5 (1.16)	-	-	29.5 (1.16)	-	29.5 (1.16)
G	39 (1.54)	-	44 (1.73)	39 (1.54)	-	39 (1.54)
H	14.5 (0.57)	-	16 (0.63)	16 (0.63)	-	14.5 (0.57)
J	96.6 (3.80)	-	96.6 (3.80)	98.5 (3.88)	-	103 (4.06)
K	18.5 (0.73)	-	22 (0.87)	18.5 (0.73)	-	18.5 (0.73)
L	18.5 (0.73)	-	7 (0.23)	18.5 (0.73)	-	18.5 (0.73)
M	-	-	26.5	41.5	-	40
N	-	-	7.5	7.5	-	7.5
O	14.5 (0.57)	-	14.5 (0.57)	14.5 (0.57)	-	15.5 (0.61)
P	-	-	> 150 (5.91)		-	-

应保持盖子上方的最小空间 P 用于服务和维护。

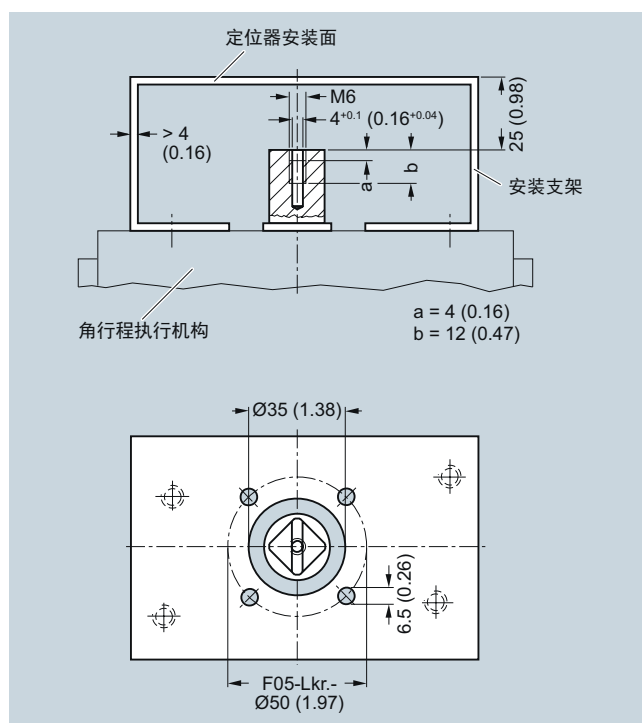
¹⁾ 尺寸仅适用于双作用执行机构
 6DR5..0 聚酯碳酸外壳, 气动连接尺寸为 G $\frac{1}{4}$ 或 $\frac{1}{4}$ -18 NPT
 6DR5..1 铝外壳, 窄型, 仅单作用
 6DR5..2 不锈钢外壳, 无检视窗
 6DR5..3 铝外壳, 气动连接尺寸为 G $\frac{1}{4}$ 或 $\frac{1}{4}$ -18 NPT



隔爆外壳，尺寸单位 mm (inch)

Maß	6DR5..5	6DR5..6
A	5 (0.2)	-
B	60 (2.36)	-
C	25.7 (1.01)	21.7 (.85)
D	33.5 (1.32)	25 (0.99)
E	33.5 (1.32)	-
F	158.5 (6.24)	160 (6.3)
G	235.3 (9.26)	227.6 (8.96)

6DR5..5 铝外壳，隔爆，尺寸含气路接口 G $\frac{1}{4}$ 或 $\frac{1}{4}$ -18 NPT
6DR5..6 不锈钢外壳，隔爆



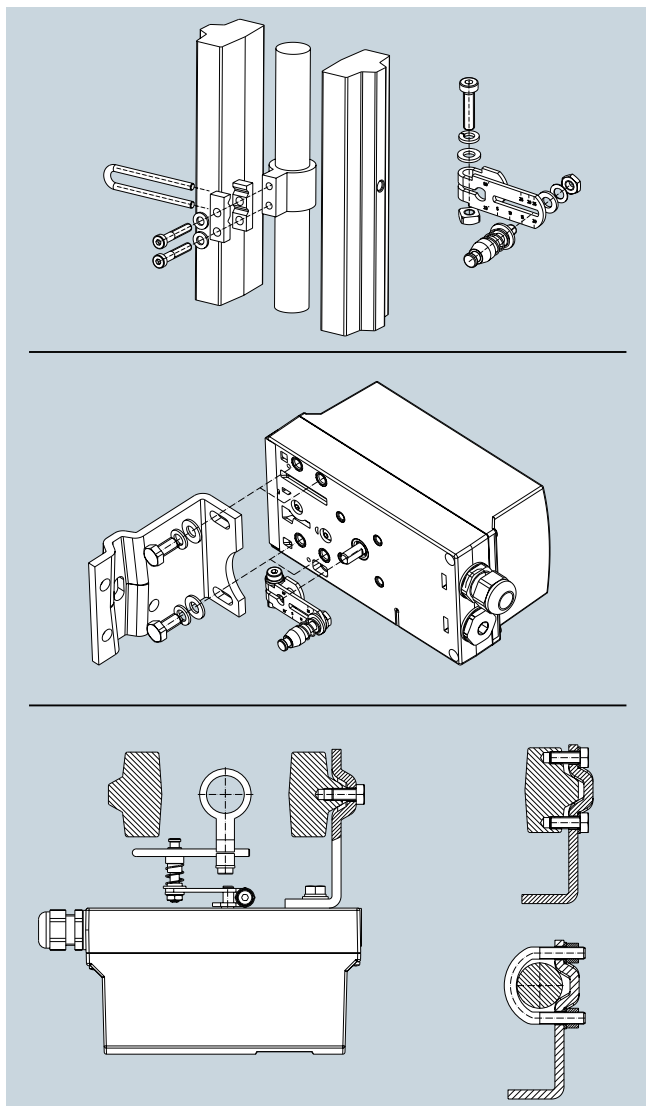
安装至角行程执行机构，安装底座（执行机构制造商供货范围），符合 VDI/VDE 3845，尺寸单位 mm (inch)

定位器 SIPART PS2

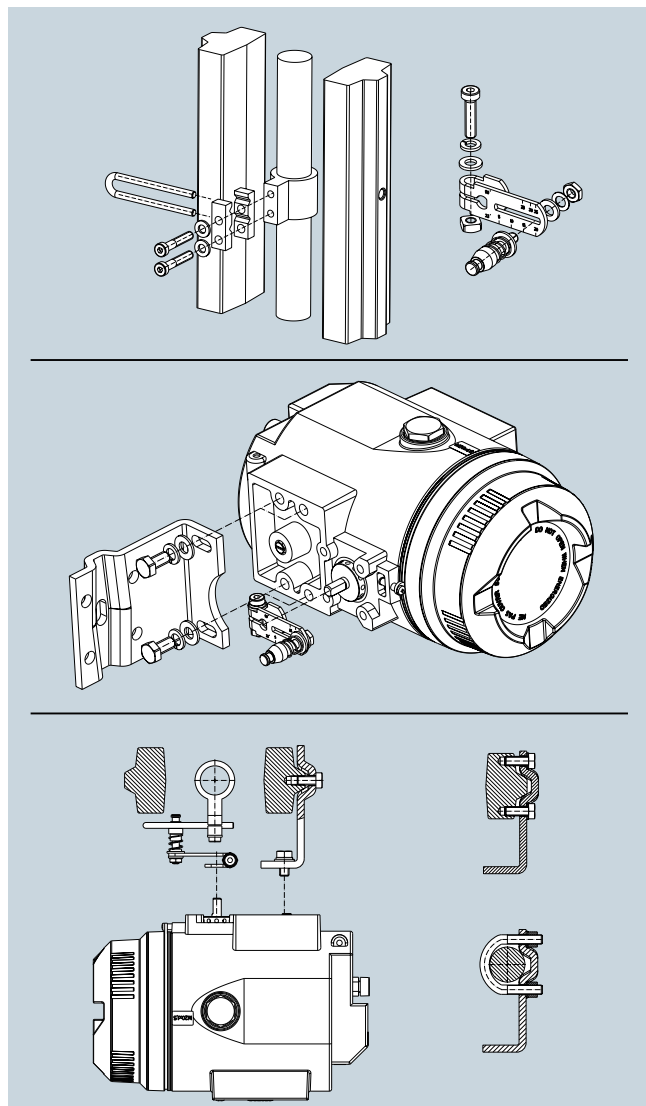
安装组件

NAMUR 直行程执行机构的安装组件

- 1 个安装支架
- 2 个安装夹件
- 1 个 U 形杆
- 1 个带可调滑销的反馈杆
- 2 个 U 形栓
- 各种螺丝和垫圈



SIPART PS2 安装在直行程执行机构上

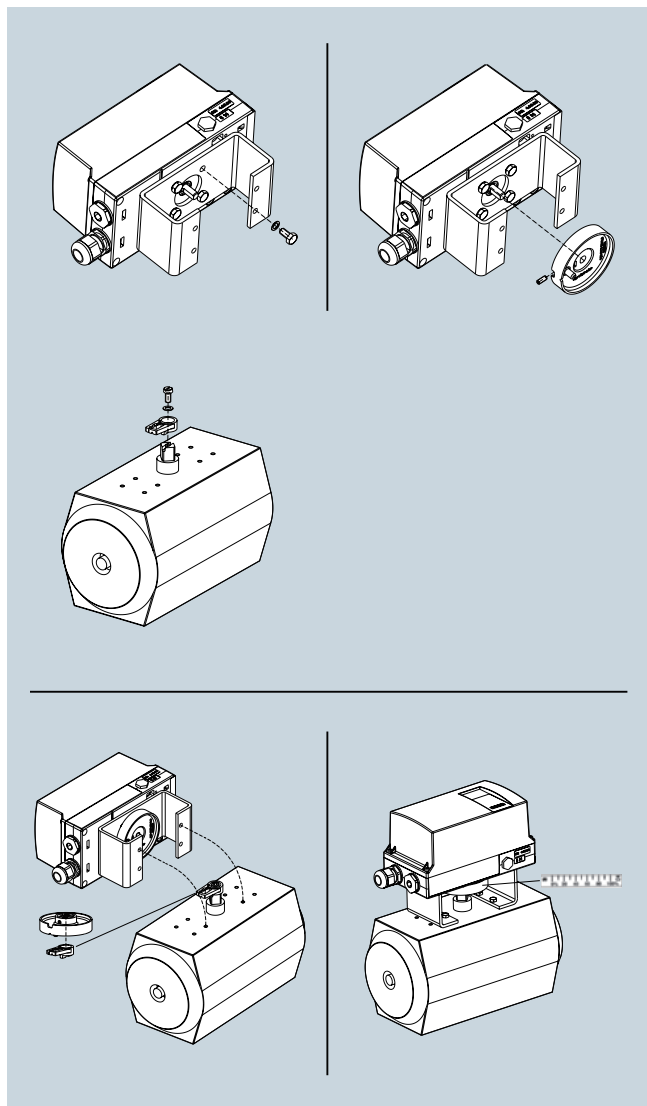


隔爆型 SIPART PS2 安装在直行程执行机构上

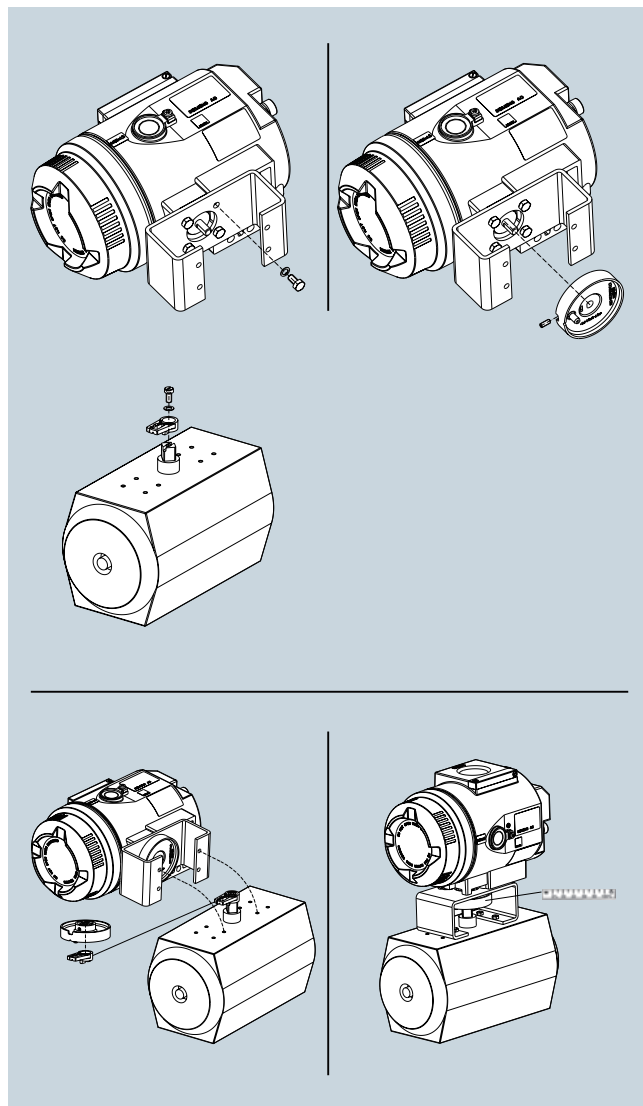
NAMUR 角行程执行机构的安装组件

- 1 个耦合轮
- 1 个驱动杆
- 8 个刻度牌
- 1 个指示器
- 各种螺丝和锁紧垫圈

重要：安装到角行程执行机构上的安装支架和螺丝不包括在供货范围内，必须有用户自行提供（见“技术规范”）



SIPART PS2 安装在角行程执行机构上

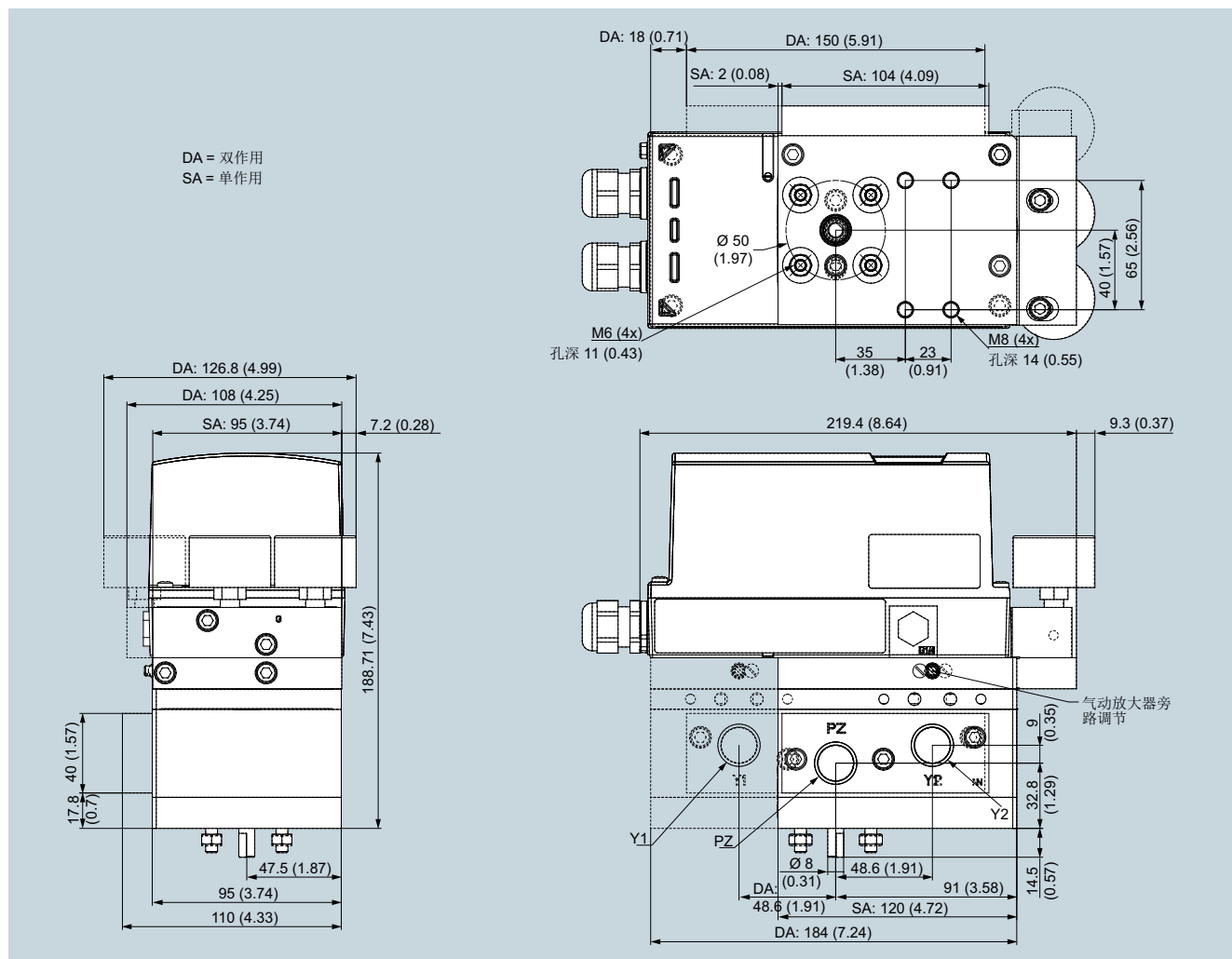


隔爆型 SIPART PS2 Ex d 安装在角行程执行机构上

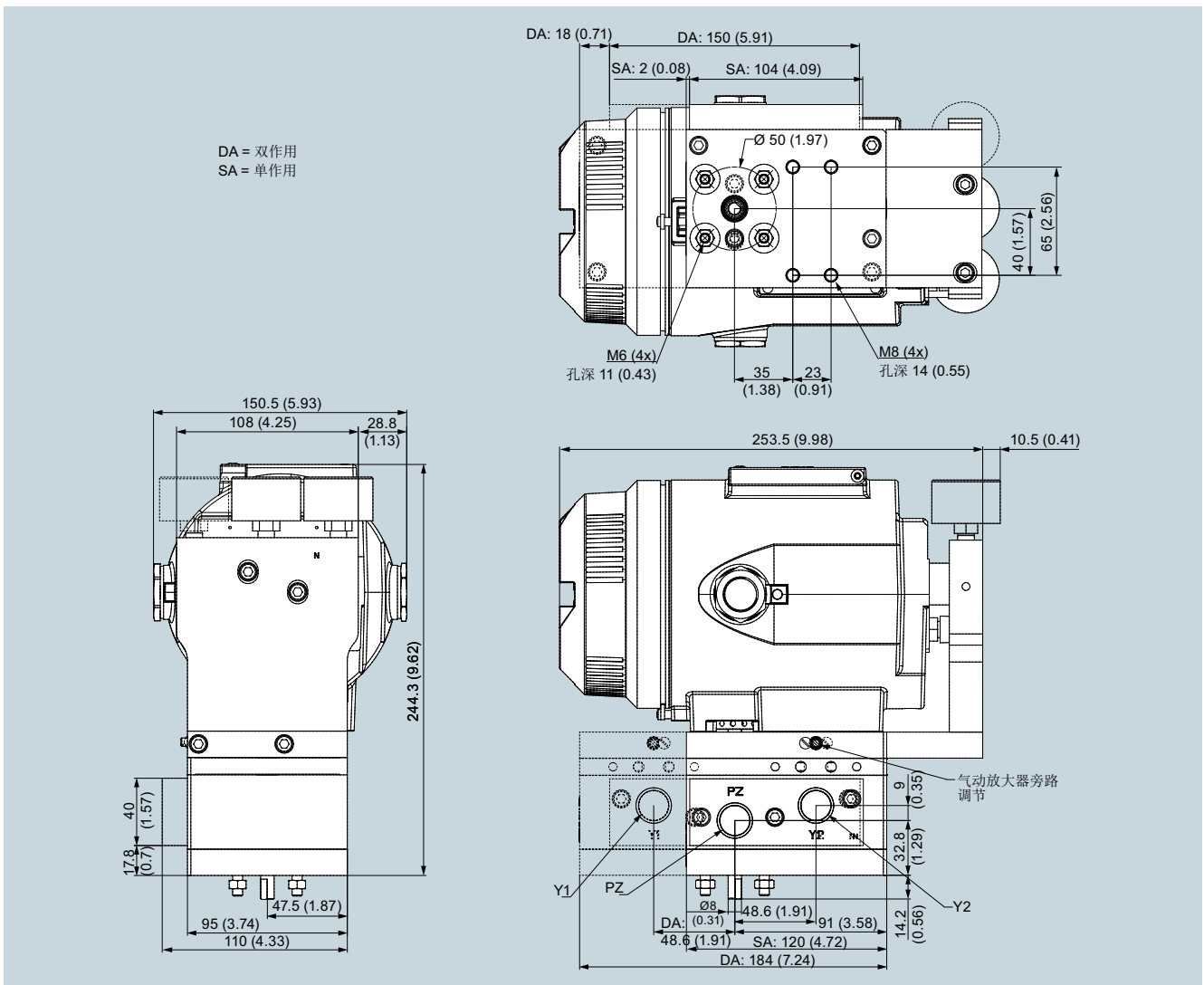
定位器 SIPART PS2

尺寸图

气动放大器安装在定位器上



气动放大器安装在定位器上，尺寸单位 mm (inch)



气动放大器安装在定位器上，尺寸单位 mm (inch)

更多资料

特殊型号

按需提供